



CITTÀ DI MIGNANO MONTE LUNGO

PROVINCIA DI CASERTA

Medaglia d'Oro al Valor Militare

Medaglia d'Oro al Merito Civile

AVVISO PUBBLICO

(APPROVATO CON D.G.C. n. 13 del 08/2/2023)

L'Amministrazione Comunale di Mignano Monte Lungo ha avviato una "manifestazione d'interesse" finalizzata alla promozione da parte dell'Ente delle attività di conoscenza necessarie per la costituzione e per la redazione di un progetto di fattibilità tecnico economica di una CERS (Comunità Energetica Rinnovabile e Sostenibile) sul territorio comunale, denominata **"CERS MONTELUNGO"**

I soggetti pubblici e privati interessati ad aderire alla CERS, abilitati dalle norme vigenti alla partecipazione alle CERS (possono essere persone fisiche, piccole e medie imprese ed enti pubblici) possono prendere atto della documentazione allegata al presente "Avviso Pubblico" illustrante le caratteristiche e le finalità delle CERS , scaricabile sul sito comunale https://www.halleyweb.com/c061051/po/mostra_news.php?id=748&area=H e compilare l'apposito modulo di manifestazione d'interesse , disponibile anche presso gli uffici comunali -Ufficio Tecnico/Servizio LL.PP-, da restituirlo , compilato e completo della documentazione richiesta entro e non oltre trenta giorni dalla pubblicazione del presente avviso, personalmente presso il protocollo comunale oppure via pec all'indirizzo : prot.comune.mignano@pec.it

L'iniziativa è finalizzata all'acquisizione dei dati per le valutazioni preliminari di natura tecnica ed economica per la costituzione della CER promossa dall'Ente. Per qualsiasi chiarimento o supporto all'iniziativa e/o nella compilazione dei moduli gli interessati possono richiedere assistenza attraverso invio di mail all'indirizzo:

cers.montelungo@comune.mignanomontelungo.ce.it

Sarà cura dell'Ente fornire assistenza, anche attraverso l'apertura di una casella sul sito istituzionale ove verranno posti i chiarimenti effettuati alle richieste d'interesse generale (FAQ).

Si porta inoltre a conoscenza che l'iniziativa oggetto del presente Avviso non costituisce proposta contrattuale e non vincola in alcun modo il Comune di Mignano M.L. CE) che sarà libero di interrompere in qualsiasi momento, per ragioni di sua esclusiva competenza, il procedimento avviato, senza che i soggetti richiedenti possano vantare alcuna pretesa.

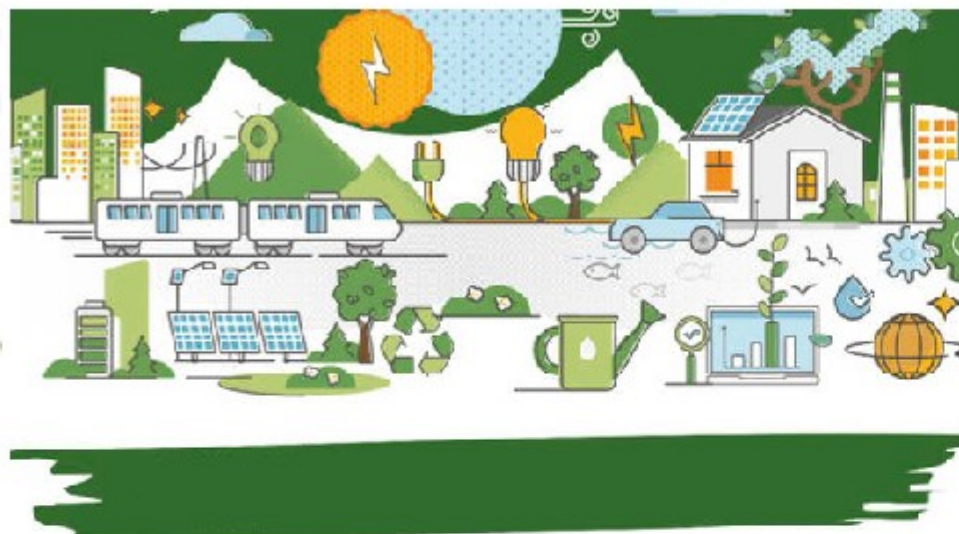
Il Responsabile del Procedimento e dei trattamenti dei dati personali attinenti all'oggetto in conformità alla vigente normativa sulla "data protection" (Regolamento Europeo sulla protezione dei dati personali n. 679/2016, cd. "GDPR" e D. Lgs. n. 196/2003, cd. "Codice Privacy", come novellato dal D. Lgs. n. 101/2018, è l'Ing. Domenico Iannetta, Responsabile comunale del Settore Tecnico/Lavori pubblici.

Il Sindaco

f.to Andrea De Luca



COMUNITÀ ENERGETICHE RINNOVABILI



una grande novità e opportunità da cogliere

COME RIDURRE LE BOLLETTE E... AIUTARE L'AMBIENTE

Avviso di Manifestazione d'interesse per l'adesione alla CERS "Mignano Monte Lungo"

Soggetto Promotore:
Comune di
Mignano Monte Lungo



Le Comunità Energetiche, introdotte con la Direttiva UE n. 2018/2001 (c.d. *REO II*) da ultimo recepita con il D.Lgs. 199/2021, rappresentano un modello innovativo per la produzione, la distribuzione e il consumo di energia proveniente da fonti rinnovabili. Questo modello fonda i suoi valori sulla lotta allo spreco energetico e sulla condivisione dell'energia prodotta apportando l'obiettivo primario di fornire benefici ambientali, economici e sociali alla comunità stessa e ai suoi partecipanti.

La Regione Campania, nell'ambito della programmazione degli interventi per azioni atte a favorire la diminuzione dei costi legati alla domanda energetica, il miglioramento della competitività e la riduzione delle emissioni di gas ad effetto serra, ha approvato, con il D.D. n. 865 del 3/10/2022, pubblicato. Sul B.U.R.C. n. 82 del 3/10/2022, l'Avviso rivolto ai Comuni campani con popolazione inferiore ai 5.000 abitanti per la promozione delle Comunità Energetiche Solidali e Rinnovabili in Campania.

Tale intervento si colloca in maniera complementare al Piano per la ripresa e la resilienza dell'Italia (PNRR) ove è stato previsto lo stanziamento di più di 2 miliardi di euro per installare 2.000 MW di nuova capacità di generazione elettrica in configurazione distribuita da parte di comunità energetiche rinnovabili puntando sui Comuni con meno di 5.000 abitanti, quelli cioè più a rischio di spopolamento.

L'intervento si propone di favorire la proliferazione delle predette comunità energetiche in ambito locale provvedendo a coprire le spese necessarie che dovranno sostenere gli enti locali inerenti alla verifica di fattibilità tecnico economica delle stesse e la costituzione del relativo soggetto giuridico.

Immagina di trasformare il sole che illumina il tetto della tua abitazione in energia pulita per la tua casa, gratuita e a Km 0.
Immagina di poter vendere e scambiare l'energia che non riesci a utilizzare.
Immagina di metterti al riparo dagli aumenti dei costi dell'energia.
E ora immagina di poter risparmiare almeno il 25% sui costi della bolletta, di ricevere incentivi pubblici per quello che produci e consumi in casa tua.

Da oggi tutto ciò non è solo immaginazione. Puoi farlo.

Come?

**Comunità
Energetiche
Rinnovabili**
Meno inquinati, più risparmi

**CREANDO O ADERENDO A UNA COMUNITÀ ENERGETICA
SOLIDALE RINNOVABILE!**

Comunità Energetica Solidale Rinnovabile: cos'è e come funziona

Una Comunità Energetica Solidale e Rinnovabile (CERS) è un'associazione giuridica (APS, Cooperativa, ecc.) di soggetti (possono essere persone fisiche, piccole e medie imprese ed enti pubblici come le amministrazioni comunali) che, dotandosi di impianti per la produzione di energia da fonti rinnovabili senza dover cambiare il proprio fornitore, condividono l'energia autoprodotta, auto consumandola, immagazzinandola, scambiandola tra loro o vendendola in rete e ricevendo incentivi dal GSE e altri benefici economici.

Per maggiori informazioni inquadra il QR con il tuo smartphone e vai all'apposita pagina nel sito del Comune, oppure, scrivi a:

cers.montelungo@comune.mignanomontelungo.ce.it



ENERGIA SOLARE



ENERGIA EOLICA



ENERGIA GEOTERMICA



ENERGIA IDROELETTRICA



ENERGIA DA BIOMASSE





COMUNITÀ ENERGETICHE RINNOVABILI



una grande novità e opportunità da cogliere

**COME RIDURRE LE BOLLETTE
E... AIUTARE L'AMBIENTE**

Avviso di Manifestazione
d'interesse per l'adesione alla
CERS " Mignano Monte Lungo"

Opuscolo
Informativo



Le Comunità Energetiche, introdotte con la Direttiva UE n. 2018/2001 (*c d. REO II*) da ultimo recepita con il D.Lgs. 199/2021, rappresentano un modello innovativo per la produzione, la distribuzione e il consumo di energia proveniente da fonti rinnovabili. Questo modello fonda i suoi valori sulla lotta allo spreco energetico e sulla condivisione dell'energia prodotta apportando l'obiettivo primario di fornire benefici ambientali, economici e sociali alla comunità stessa e ai suoi partecipanti.

La **Regione Campania**, nell'ambito della programmazione degli interventi per azioni atte a favorire la diminuzione dei costi legati alla domanda energetica, il miglioramento della competitività e la riduzione delle emissioni di gas ad effetto serra, ha approvato, con il D.D. n. 865 del 3/10/2022, pubblicato. **Sul B.U.R.C. n. 82 del 3/10/2022, l'Avviso rivolto ai Comuni campani con popolazione inferiore ai 5.000 abitanti per la promozione delle Comunità Energetiche Solidali e Rinnovabili in Campania**

Tale intervento si colloca in maniera complementare al Piano per la ripresa e la resilienza dell'Italia (PNRR) ove è stato previsto lo stanziamento di più di 2 miliardi di euro per installare 2.000 MW di nuova capacità di generazione elettrica in configurazione distribuita da parte di comunità energetiche rinnovabili puntando sui Comuni con meno di 5.000 abitanti, quelli cioè più a rischio di spopolamento.

L'intervento si propone di favorire la proliferazione delle predette comunità energetiche in ambito locale provvedendo a coprire le spese necessarie che dovranno sostenere gli enti locali inerenti alla verifica di fattibilità tecnico economica delle stesse e la costituzione del relativo soggetto giuridico.

Immagina di trasformare il sole che illumina il tetto della tua abitazione in energia pulita per la tua casa, gratuita e a Km 0.
Immagina di poter vendere e scambiare l'energia che non riesci a utilizzare.
Immagina di metterti al riparo dagli aumenti dei costi dell'energia.
E ora Immagina di poter risparmiare almeno il 25% sui costi della bolletta, di ricevere incentivi pubblici per quello che produci e consumi in casa tua.

Da oggi tutto ciò non è solo immaginazione. Puoi farlo.

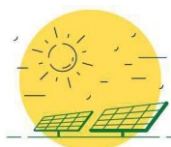
Come?

**Comunità
Energetiche
Rinnovabili**
Meno inquinati, più risparmi

CREANDO O ADERENDO A UNA COMUNITÀ ENERGETICA SOLIDALE RINNOVABILE!

Comunità Energetica Solidale Rinnovabile: cos'è e come funziona

Una Comunità Energetica Solidale e Rinnovabile (CERS) è un'associazione giuridica (APS, Cooperativa, ecc.) di soggetti (possono essere persone fisiche, piccole e medie imprese ed enti pubblici come le amministrazioni comunali) che, dotandosi di impianti per la produzione di energia da fonti rinnovabili senza dover cambiare il proprio fornitore, condividono l'energia autoprodotta, autoconsumandola, immagazzinandola, scambiandola tra loro o vendendola in rete e ricevendo incentivi dal GSE e altri benefici economici.



ENERGIA SOLARE



ENERGIA EOLICA



ENERGIA GEOTERMICA



ENERGIA IDROELETTRICA



ENERGIA DA BIOMASSE



Come si realizza una CERS?

Step 1: NASCE LA COMUNITÀ

1. Si contatta un professionista per effettuare uno studio di fattibilità: dove fare l'impianto, come e a quale costo?
2. Si cercano i possibili interessati a far parte della CERS;
3. Si analizzano gli spazi messi a disposizione dal Comune, dai cittadini e dalle possibili attività interessate e le possibili fonti di finanziamento per l'investimento iniziale;
4. Si costituisce la CERS come soggetto giuridico, con finalità sociali e ambientali e si registra all'Agenzia delle Entrate, definendo ufficialmente una figura Referente e un Rappresentante Legale.

Step 2: NASCONO GLI IMPIANTI

1. Si effettua una stima dei consumi totali della Comunità (basandosi sulle bollette) e della conseguente taglia dell'impianto necessario.
2. Si installa l'impianto e lo si allaccia alla rete pubblica.
3. Il Referente della Comunità si occupa delle pratiche per avviare il contratto di vendita dell'energia con il GSE

Step 3: GESTIONE E MIGLIORAMENTO

1. Si analizzano le curve di carico;
2. Si effettuano proposte per l'ottimizzazione della CERS con un esperto del settore.
3. Si costruiscono nuovi impianti e si aggiungono nuovi membri alla Comunità.

I vantaggi di entrare nelle Comunità Energetiche Solidali e Rinnovabili

- Non subire gli aumenti dei costi dell'energia
- Riduzione dei costi delle bollette
- Incentivi pubblici per la comunità degli aderenti garantiti dallo Stato per 20 anni
- Sostegno a famiglie e imprese che faticano a pagare la bolletta elettrica
- Sviluppo dell'economia locale
- Riduzione della dipendenza geopolitica dalle importazioni e dai costi energetici
- Riduzione delle emissioni di CO2 e di inquinanti, diventando soggetti proattivi nella transizione energetica
- Contributo a stabilizzare il sistema elettrico nazionale e ad aumentare l'indipendenza energetica nazionale

Accendiamo il risparmio per un'energia pulita e accessibile a tutti!

Per leggere l'avviso pubblico della Regione Campania
Inquadra il QR a destra

